



datum:

8.5.2024

št.

URBI

72/24

2356



URBI D.O.O., OBLIKOVANJE PROSTORA
TRNOVSKI PRISTAN 2
1000 LJUBLJANA

naš znak: JPE-351-527/2024-002_RP183

datum: 08.05.2024

vaš znak: 24-77-2356

ZADEVA: Smernice k občinskemu podrobnemu prostorskemu načrtu LO-074

Spoštovani

Z vašo vlogo št. 24-77-2356 z dne 18.04.2024, ki smo jo prejeli 18.04.2024 ste nas zaprosili za podrobnejše usmeritve, podatke in strokovne podlage za področje oskrbe z zemeljskim plinom v fazi priprave osnutka OPPN za EUP LO-74 v občini Log-Dragomer.

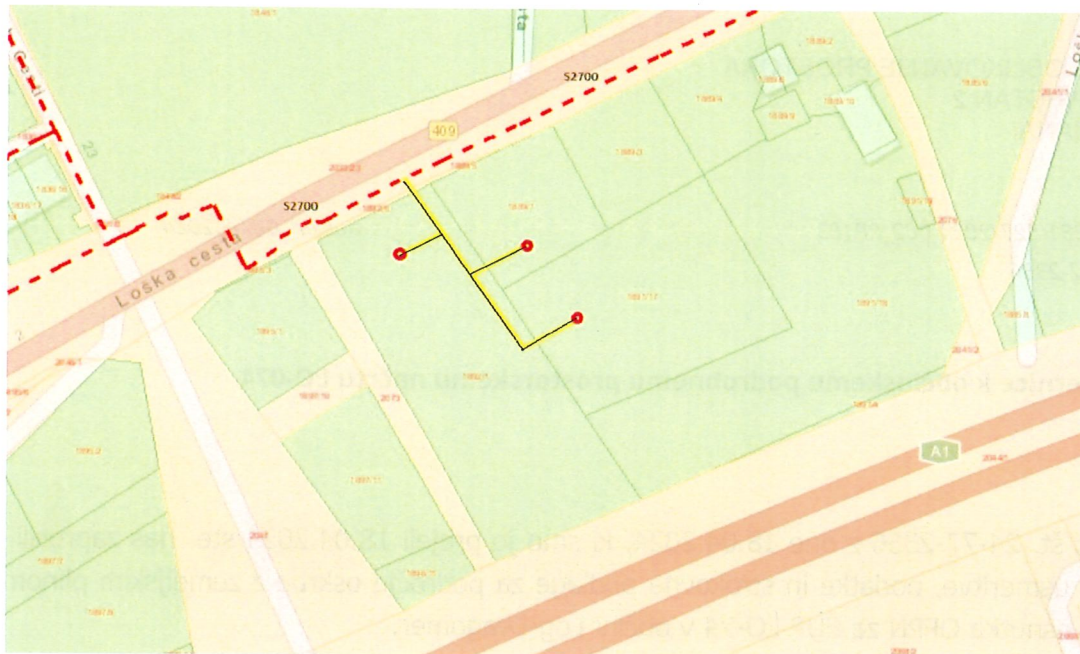
Območje OPPN obsega zemljišča s parcelami št. 1889/1, 1889/3, 1891/17 in 1892/1, vse k.o. 1996-Log. Območje urejanja z OPPN meri pribl. 9.171 m². Načrtuje se gradnja treh objektov za skladiščenje, prodajo vozil in avtomehanično delavnico (ali druge sorodne dejavnosti, skladne z namensko rabo IG), maksimalne etažnosti P+1.

Smernice izdajamo na podlagi 121. člena Zakona o urejanju prostora (ZureP-3) (Uradni list RS, št. 199/21, 18/23 - ZDU-10, 78/23 - ZUNPEOVE in 95/23 - ZIUOPZP) za področje oskrbe z zemeljskim plinom. Energetika Ljubljana je izvajalec izbirne gospodarske javne službe systemskega operaterja distribucijskega omrežja zemeljskega plina na območju Občine Log - Dragomer (Uradni list RS, št. 24/2010).

V odloku o OPPN naj bo v tekstualnem delu v poglavju: »Pogoji za komunalno in energetska urejanje – plinovodno omrežje«, navedeno:

1. Stavbe na območju OPPN se za potrebe ogrevanja in pripravo sanitarne tople vode, razen v primeru uporabe obnovljivih virov energije, priključijo na distribucijsko omrežje zemeljskega plina. V primeru, da stavbe zadovoljujejo potrebe po ogrevanju in pripravi sanitarne tople vode samo delno z obnovljivimi viri energije, za preostali del potreb še vedno velja obveznost priključitve na distribucijsko omrežje zemeljskega plina - srednjetačno distribucijsko plinovodno omrežje z delovnim tlakom 0,5-1 bar.

2. *Obstoječe plinovodno omrežje S2700 v dimenziji DN110 poteka na severnem območju OPPN. Obstoječi in načrtovani objekti na območju OPPN se za potrebe ogrevanja, pripravo sanitarne tople vode in tehnologije priključijo na obstoječe distribucijsko omrežje zemeljskega plina. Plinski priključki se zaključijo z glavno plinsko zaporno pipo v omarici v ali na fasadi posamezne stavbe.*



3. *Plinovodno omrežje in notranje plinske napeljave morajo biti izvedeni v skladu s Sistemskimi obratovalnimi navodili za distribucijske sisteme zemeljskega plina za geografska območja Mestne občine Ljubljana, Občine Brezovica, Občine Dobrova - Polhov Gradec, Občine Dol pri Ljubljani občine Ig, Občine Medvode, Občine Škofljica in Občine Log - Dragomer (Uradni Ust RS št. 102/2020), Pravilnikom o tehničnih pogojih za graditev, obratovanje in vzdrževanje plinovodov z najvišjim delovnim tlakom do vključno 16 bar (Uradni list RS, št. 26/02 in 54/02) in Tehničnimi zahtevami za graditev distribucijskih plinovodov in priključkov ter notranjih plinskih napeljav Energetike Ljubljana (www.energetika-lj.si).*

Gradnja distribucijskega plinovoda (komunalno opremljanje) ni predvidena.

Lep pozdrav,

Pripravil:
Adam Bole

JAVNO PODJETJE ENERGETIKA LJUBLJANA d.o.o.

Aleš Cjuha
namestnik vodje Sektorja za investicije in razvoj

energetika ljubljana

Energetika Ljubljana, d.o.o.
Verovškova 62, 1001 Ljubljana 3/1